

Les supports cartographiques

Une
multitude
de
supports

IOF

Autres
supports

IGN

Une multitude de supports



Les supports cartographiques

Une
multitude
de
supports

IOF

Autres
supports

IGN

co = IOF

Représentation codifiée du terrain
codification normée et
précise, commune a toutes
les cartes

--> avoir une zone
cartographiée aux normes
IOF
--> connaître la légende



La Roche - Noir

L'eau - Bleu

La végétation - Vert

Eléments dus à l'homme

Symboles techniques

Symboles de surimpression -rose

Symboles de surimpression -rose

Fédération Française de Course d'Orientation

Le Château d'Oléron
Echelle 1/4000°
Equidistance 2.5m

Finale France Sprint 2014

Num urgence/orga

FFCO
la Charente Maritime

Carte de Course d'Orientation
- carte N° 2914-011-07
Relève Terrain: 2014
Nom: Calixte Marlan
Carte de base Photo IGN
© F. F. C. O Année 2014

légende
(Détails, Jours, Mobiliers urbains, etc.)

Homme

Sprint France 2014		Homme	2,9 km
1	66	→	→
2	61	→	→
3	43	→	→
4	50	→	→
5	58	→	→
6	47	→	→
7	55	→	→
8	64	→	→
9	65	→	→
10	41	→	→
11	62	→	→
12	45	→	→
13	52	→	→
14	56	→	→
15	37	→	→
16	35	→	→
17	49	→	→
18	258	→	→

90 m

COO
pré
les

C
IO

LEGENDE

L'Echelle:

=proportionnalité distances carte / réelles.
carte IOF: 1/2000ème au 1/20 000ème ;
--> 1 cm sur la carte représente de 20 à 200 m
sur le terrain.

L'équidistance:

Elle vous indique les dénivellés. C'est la
différence d'altitude entre 2 courbes de niveau.
L'équidistance en co: entre 2,50 m et 10 m. Les
courbes de niveau sont symbolisées par les
traits marrons sur la carte.



Nivellement et Terrain = marron



=les fossés, les courbes de niveau, les buttes, collines, cuvettes etc...

Les courbes de niveau permettent de représenter le nivellement : Une équidistance de 5m, ce qui signifie qu'entre chaque courbe marron, il y a 5m de dénivelé positif ou négatif. Toutes les 5 courbes marrons, il y en a une plus épaisse, appelée « courbe maîtresse ». Elle permet à l'orienteur de faire une estimation rapide du dénivelé quand il y a beaucoup de courbes.

La Roche = Noir



=les rochers mais aussi les falaises, les trous rocheux, les pierriers, les grottes etc...
La taille du symbole donne une information sur la taille de l'élément sur le terrain.

L'eau = Bleu



= marais, fossés humides, rivières, trous d'eau. On peut ajouter à cette liste les puits ou les ruisseaux, sources, etc...

La végétation = Vert



(Blanc - Jaune - Vert 1 - Vert 2 - Vert 3)

selon sa pénétrabilité, la forêt est représentée du blanc (forêt où l'on court aisément) au vert plus ou moins foncé (vert foncé : forêt quasi impénétrable)

les parties non boisées sont de couleur jaune. On distingue les cultures et les friches, dont les clairières.

Elements dûs à l'homme



routes, chemins, bornes, lignes électriques,
clôtures, mûrs, mangeoires, tombe.....

Symboles techniques



125

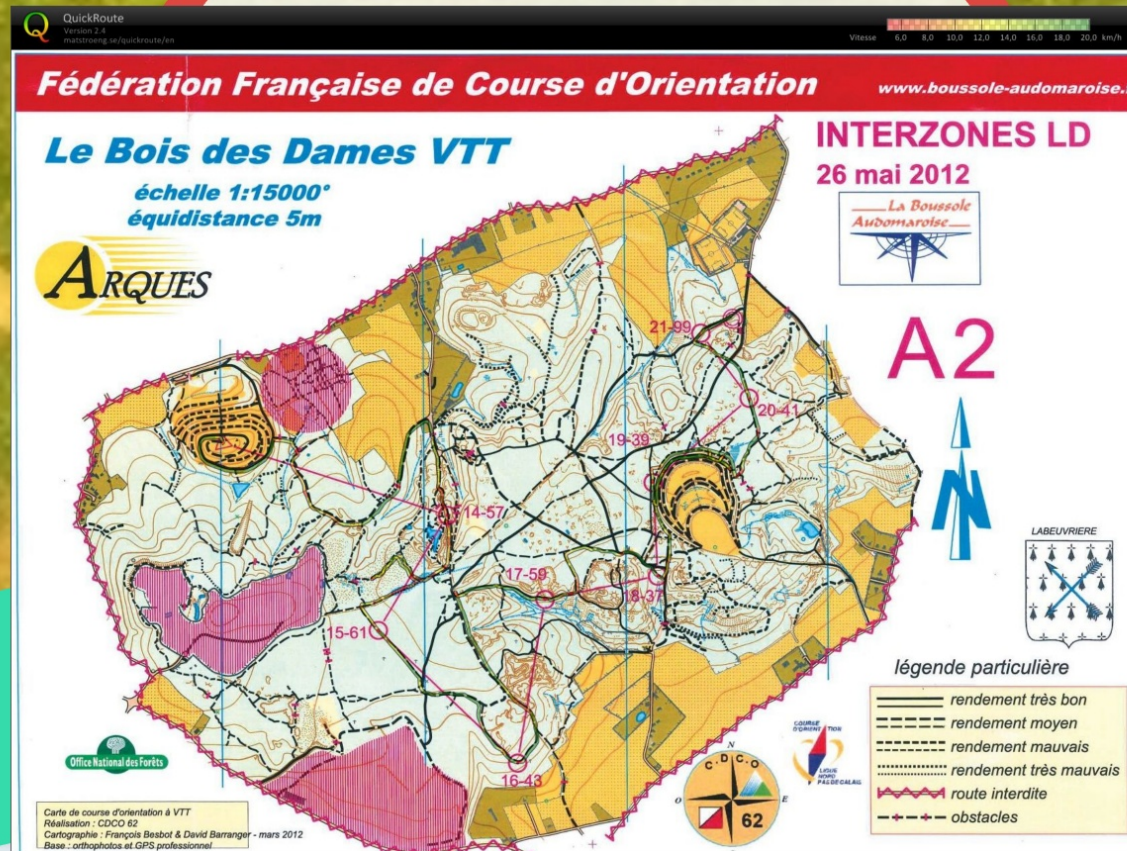
symboles topographiques qu'on peut retrouver sur toute carte, la ligne de nord ou le point d'altitude.

Symboles de surimpression =rose



sont les symboles qui sont ajoutés par le traceur le jour de la course (le triangle départ, les postes, les zones dangereuses, le point de ravitaillement).

Carte VTT'O



Les supports cartographiques

Une
multitude
de
supports

IOF

Autres
supports

IGN

Un support accessible

<http://jgn.superheros.fr/fr/>

<https://macarte.ign.fr/>



IGN
INSTITUT NATIONAL
DE L'INFORMATION
GÉOGRAPHIQUE
ET FORESTIÈRE

Information générale

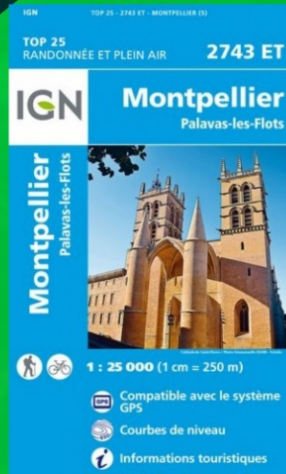
Couleurs

Savoir se repérer

comprendre le relief

des éléments précis

Echelle et informations



Le nord magnétique :
indiqué par la boussole

Le nord géographique :
celui sur la carte

0,80 gr
0° 43'

N.M. N.G.

La déclinaison magnétique correspond au centre de la feuille, au 1^{er} janvier 1994. Elle diminue chaque année de 0,16 gr (0°8').

10 m 0

Trouver le nord et s'orienter



couleurs

Noir : Pour les chemins, les constructions, ainsi que les noms des lieux.

Vert : Pour la végétation

Bleu : Pour l'eau

Orange : Pour le relief du terrain

Magenta : Ajouté sur les cartes de randonnées pour représenter les informations touristiques et les itinéraires

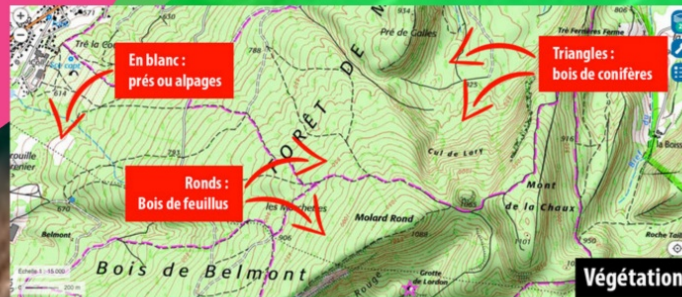
Savoir se repérer, route, chemin, sentier



Comprendre le relief



Des éléments précis



Les supports cartographiques

Une
multitude
de
supports

IOF

Autres
supports

IGN

Autres supports

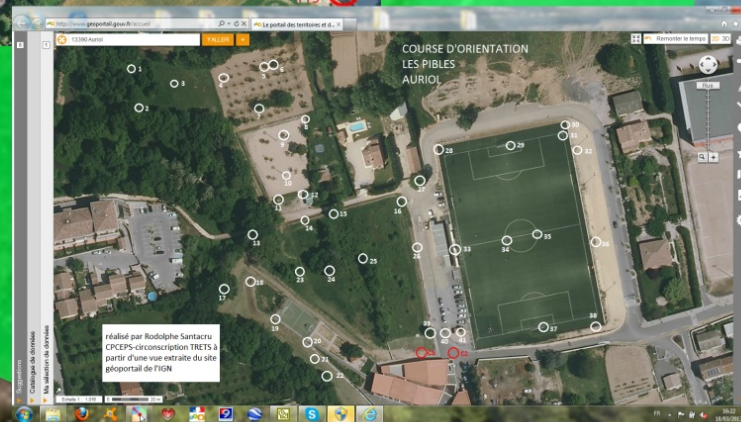
vue aérienne

dessin/
représentation

carte spécifique



Vue Aérienne google map ou géoportail



Cadastré, dessin, schéma...



Carte cyclable (open cycle map), marine,...



Les supports cartographiques

Une
multitude
de
supports

IOF

Autres
supports

IGN